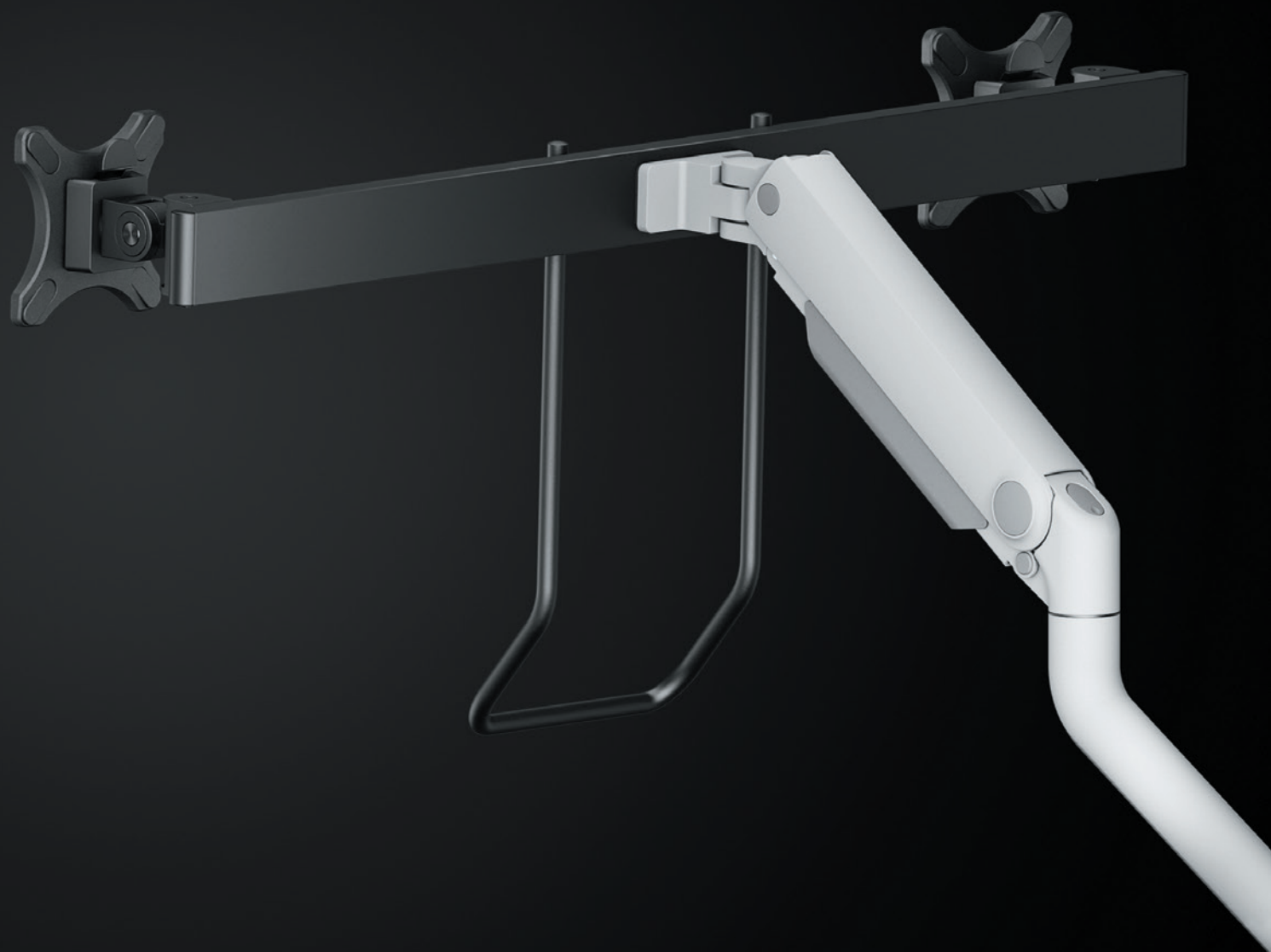


Neomounts®



Série **NEXT**



- Écrans jusqu'à 27" (VESA 75x75 - 100x100)
- Bras supérieurs courts T-Rex® pour une profondeur minimale lorsque l'écran est placé près d'un mur ou d'une vitre de séparation
- Plaques VESA noires faciles à détacher pour une intégration élégante de l'écran
- Également disponible avec support pour ordinateur portable et support pour moniteur/ordinateur portable

- Réglable en hauteur et en profondeur
- Technologie polyvalente d'inclinaison, de rotation et de pivotement
- Gestion des câbles pour les acheminer proprement
- Emballage 100 % sans plastique
- Disponible en noir et blanc



DS60-425BL1 / WH1
 Taille de l'écran: 17-27"
 Capacité: 8 kg

DS60-425BL2 / WH2
 Taille de l'écran: 17-27"
 Capacité: 8 kg (2x)

Également disponible:
DS20-425BL1
 Support pour ordinateur portable
DS20-425BL2
 Support pour ordinateur portable/moniteur



NEXT | slim



- Écrans jusqu'à 35" (VESA 75x75 - 100x100)
- Réglage de la hauteur et de la profondeur par vérin à gaz
- Mécanisme d'arrêt à 180° pour un réglage sûr du bras lorsqu'il est placé près d'un mur ou d'un panneau de séparation
- Plaques VESA noires faciles à détacher pour une intégration élégante de l'écran

- Gestion des câbles pour les acheminer proprement
- Technologie polyvalente d'inclinaison, de rotation et de pivotement
- Pince/oeillet Topfix pour une installation facile
- Emballage 100 % sans plastique
- Disponible en noir, blanc et argent



DS70-250BL1 / WH1 / SL1
Taille de l'écran: 17-35"
Capacité: 9 kg



DS70-250BL2 / WH2 / SL2
Taille de l'écran: 17-32"
Capacité: 9 kg (2x)





- Écrans jusqu'à 49" (VESA 75x75 - 100x100)
- Réglage de la hauteur et de la profondeur par vérin à gaz
- Mécanisme d'arrêt à 180° pour un réglage sûr du bras lorsqu'il est placé près d'un mur ou d'un panneau de séparation
- Poignée pratique pour un réglage facile
- Plaques VESA noires faciles à détacher pour une intégration élégante de l'écran

- Gestion des câbles pour les acheminer proprement
- Technologie polyvalente d'inclinaison, de rotation et de pivotement
- Pince/oeillet Topfix pour une installation facile
- Adaptateur mural disponible en option
- Emballage 100 % sans plastique
- Disponible en noir et blanc



DS70-450BL1 / WH1
Taille de l'écran: 17-42"
Capacité: 15 kg



DS70PLUS-450BL1 / WH1
Taille de l'écran: 17-49"
Capacité: 18 kg/incurvé 14 kg
Tête renforcée



DS75-450BL2 / WH2
Taille de l'écran: 17-32"
Capacité: 8 kg (2x)





- Solution tout-en-un pour petits et grands écrans
- Tête renforcée pour supporter un poids maximal plus élevé jusqu'à 18 kg (incurvé 15 kg)
- Réglage de la hauteur et de la profondeur par vérin à gaz
- Mécanisme d'arrêt à 180° pour un réglage sûr du bras lorsqu'il est placé près d'un mur ou d'un panneau de séparation
- Poignée réglable en hauteur pour un confort maximal
- Gestion des câbles pour les acheminer proprement

- Écrans jusqu'à 49" (VESA 75x75 - 100x100)
- Technologie polyvalente d'inclinaison, de rotation et de pivotement
- Plaques VESA noires à fixation rapide pour une intégration élégante à l'écran
- Pince/oeillet Topfix pour une installation facile
- Emballage 100 % sans plastique
- Disponible en noir et blanc



DS70S-950BL1 / WH1
Taille de l'écran: 17-49"
Capacité: 18 kg/incurvé 15 kg
Tête renforcée

DS70S-950BL2 / WH2
Taille de l'écran: 17-35"
Capacité: 18 kg (2x)
Tête renforcée

DS75S-950BL2 / WH2
Taille de l'écran: 17-32"
Capacité: 8 kg (2x)
Possibilité d'installation en position cockpit

DS65S-950BL2 / WH2
Taille de l'écran: 24-34"
Capacité: 11 kg/incurvé 9 kg (2x)
Barres transversales coulissantes



Information & soutien

Neomounts offre l'assortiment le plus complet et le plus récent de solutions de support d'écrans, de haute qualité selon les dernières tendances du marché AV et IT.

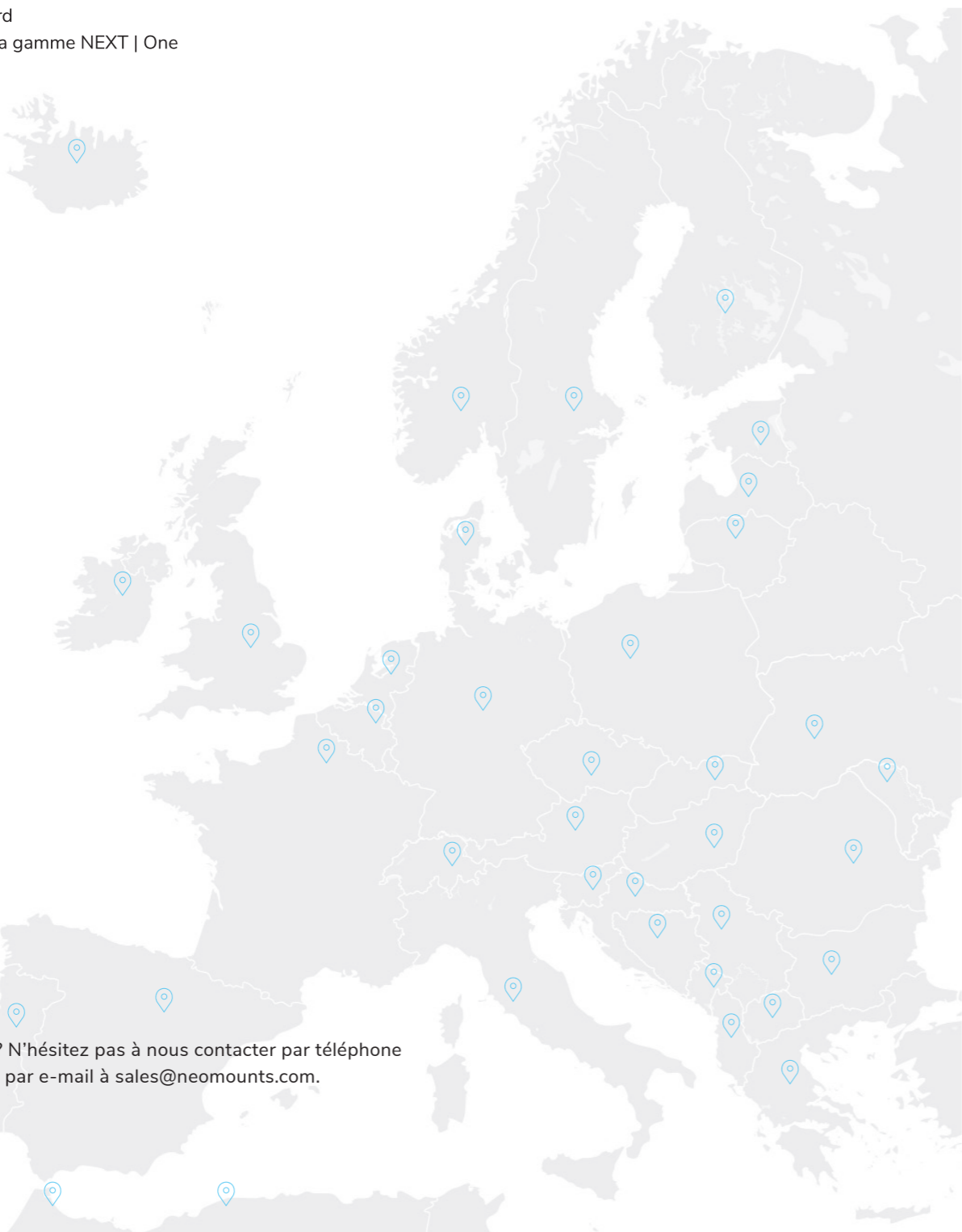
Les produits de la gamme Neomounts sont conçus avec le souci du détail, de la qualité, du rapport qualité-prix et de la facilité d'installation. Notre mission est que vous ayez toujours la meilleure position de visualisation et de travail, ce qui se traduit par une posture optimale et un confort maximal lors de l'utilisation de votre écran.

Avec plus de 25 ans d'expérience, Neomounts offre les meilleures solutions de support d'écrans pour vous et vos clients. Les produits sont disponibles dans le monde entier par le biais d'un vaste réseau de distributeurs et de revendeurs dans les canaux Office, IT et AV.

Nous offrons le meilleur support pour votre entreprise par:

- > Un support commercial en local
- > Des cotations spéciales pour projets importants
- > Des échantillons
- > Une livraison rapide
- > 5 ans de garantie standard
- > 10 ans de garantie pour la gamme NEXT | One

We rise by lifting others



Vous avez des questions ? N'hésitez pas à nous contacter par téléphone au +31(0)23-5478888 ou par e-mail à sales@neomounts.com.

www.neomounts.com

© Tous droits réservés. Bien que tous les efforts aient été faits pour assurer l'exactitude des informations contenues dans cette brochure, Neomounts ne peut être tenu responsable de toute inexactitude, erreur ou omission. Les images et les informations sont susceptibles d'être modifiées et ne sont pas contraignantes.



GM|G

Neomounts fait partie du Global Mounts Group et offre la gamme la plus étendue de solutions de montage avancées pour les applications professionnelles AV et IT.

www.globalmountsgroup.com

